



## SIE HABEN NOCH FRAGEN?



Mit Ihren Fragen oder für ausführlichere Informationen wenden Sie sich bitte direkt an:

Pfarrer Joachim Bertelmann  
Tel.: 0561 94951-111  
joachim.bertelmann@bdks.de

### Bankverbindungen/Spendenkonten:

Ev. Kreditgenossenschaft eG Kassel  
BLZ 520 604 10 Konto: 4022  
IBAN DE 84 5206 0410 0000 0040 22  
BIC GENODEF1EK1

Kasseler Sparkasse  
BLZ 520 503 53 Konto: 100002432  
IBAN DE 08 5205 0353 0100 0024 32  
BIC HELADEF1KAS



Haben Sie schon einmal darüber nachgedacht, sich mit Ihrem Vermögen für eines der hier genannten Ziele einzusetzen? Dann ziehen Sie eine Zustiftung in Betracht – das lohnt sich für alle.

Wenn Sie unsere Ziele gern unterstützen möchten, dann freuen wir uns über jede Spende!

## DENN: JEDE SPENDE HILFT

Für ein persönliches Gespräch nehmen wir uns gerne Zeit für Sie. Sie erreichen uns per Telefon unter 0561 94951-121 oder mit einer E-Mail an [ute.hose@bdks.de](mailto:ute.hose@bdks.de)

kurhessenstiftung weiter  
geben

Kurhessen-Stiftung  
Kirchbaunaer Straße 19  
34225 Baunatal  
Tel. 0561 94951-111 | Fax 0561 94951-110  
[info@kurhessenstiftung.de](mailto:info@kurhessenstiftung.de)  
[www.kurhessenstiftung.de](http://www.kurhessenstiftung.de)

WERTEVERBUND  
bdks GA  
VIELFALT LEBEN

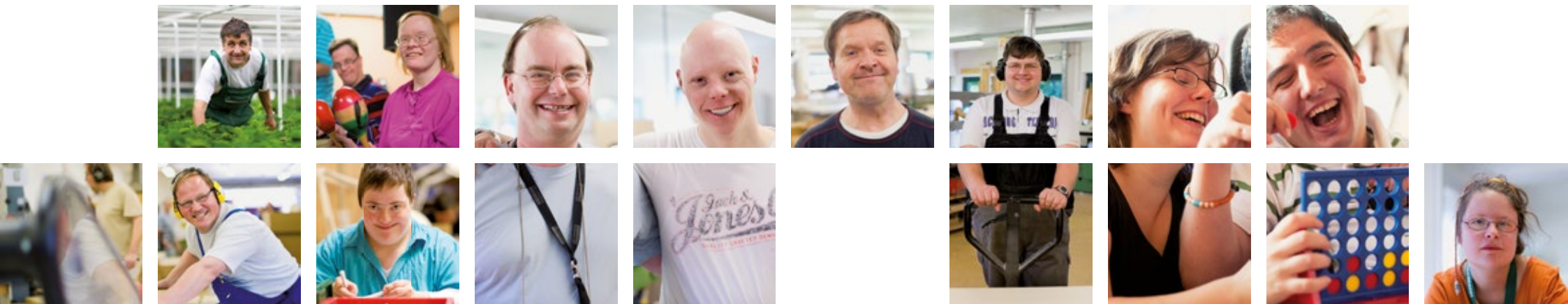
9.2014

## GUTES WEITERGEBEN

In unserer Stiftung können Sie viel weitergeben, bewirken und Wege vorzeichnen, die weit in die nächste Generation führen.

kurhessenstiftung weiter  
geben

WERTEVERBUND  
bdks GA  
VIELFALT LEBEN



## WAS WIRD UNSER NACHLASS SEIN?

Die Kurhessen-Stiftung ist eine rechtsfähige Stiftung bürgerlichen Rechts, die 1997 gegründet wurde.

Die Kurhessen-Stiftung setzt sich für Menschen mit körperlichen, geistigen oder seelischen Behinderungen ein. Aufgrund des wachsenden Bedarfs an Unterstützung benötigen wir langfristig angelegte Systeme, auf die Betroffene und deren Angehörige beruhigt vertrauen können. Eine Zustiftung ermöglicht, dass über die Lebenszeit der Stifter hinaus die Pflege und Unterstützung des Angehörigen gesichert bleibt. Sie ist somit eine nachhaltige Vorsorge oder eine Art Versicherung mit dem Vorteil, dass die konkrete Fürsorge geklärt ist. Dabei fließen alle Mittel der Stiftung ohne Umwege in ihre Aufgaben – die Stiftung wird ehrenamtlich geführt: von Menschen, die persönlich mit dem Stiftungszweck verbunden sind.

## KÖNNTE DIES AUCH IHR LEBENSWERK WEITERFÜHREN?

Eine Zustiftung ist schon in einer Höhe von 5.000 Euro möglich und der Verwendungszweck kann von Ihnen mitbestimmt werden. Als Zustifter werden Sie langfristig für die gemeinsamen Ziele lebendig bleiben.

Dieses Engagement können Sie im Rahmen Ihrer persönlichen Zustiftung klar bestimmen und auch konkret der zu betreuenden Person zukommen lassen. Eine Zustiftung kann darüber hinaus auch in Form von Sachanlagen testamentarisch festgelegt werden. Zum Beispiel ein Haus oder Grundstück. Diese Form der Zustiftung ist sehr beliebt, gibt sie doch Ihrem Angehörigen eine andauernde Absicherung, die Sie heute bestimmen können. Und dabei entsteht noch ein weiterer Effekt: Die Erbschaftssteuer fällt weg.

## WERDEN SIE TEIL EINER WERTEGEMEINSCHAFT!

Neben langfristigen und personengebunden Engagements fördert die Kurhessen-Stiftung Projekte, für die sonst keine Mittel zur Verfügung stehen.

### Das sind unter anderem:

- **Entlastende Dienste für Menschen mit Behinderung**
- **Planung, Finanzierung und Verwaltung von modernen Wohnkonzepten**
- **Förderung von Freizeit- und Bildungsangeboten**

**Jede Zustiftung unterstützt eine dieser Aufgaben!**